



Toimintamallit happamuuden ennakoimiseksi ja riskien hallitsemiseksi turvetuotantoalueilla (Sulfall)

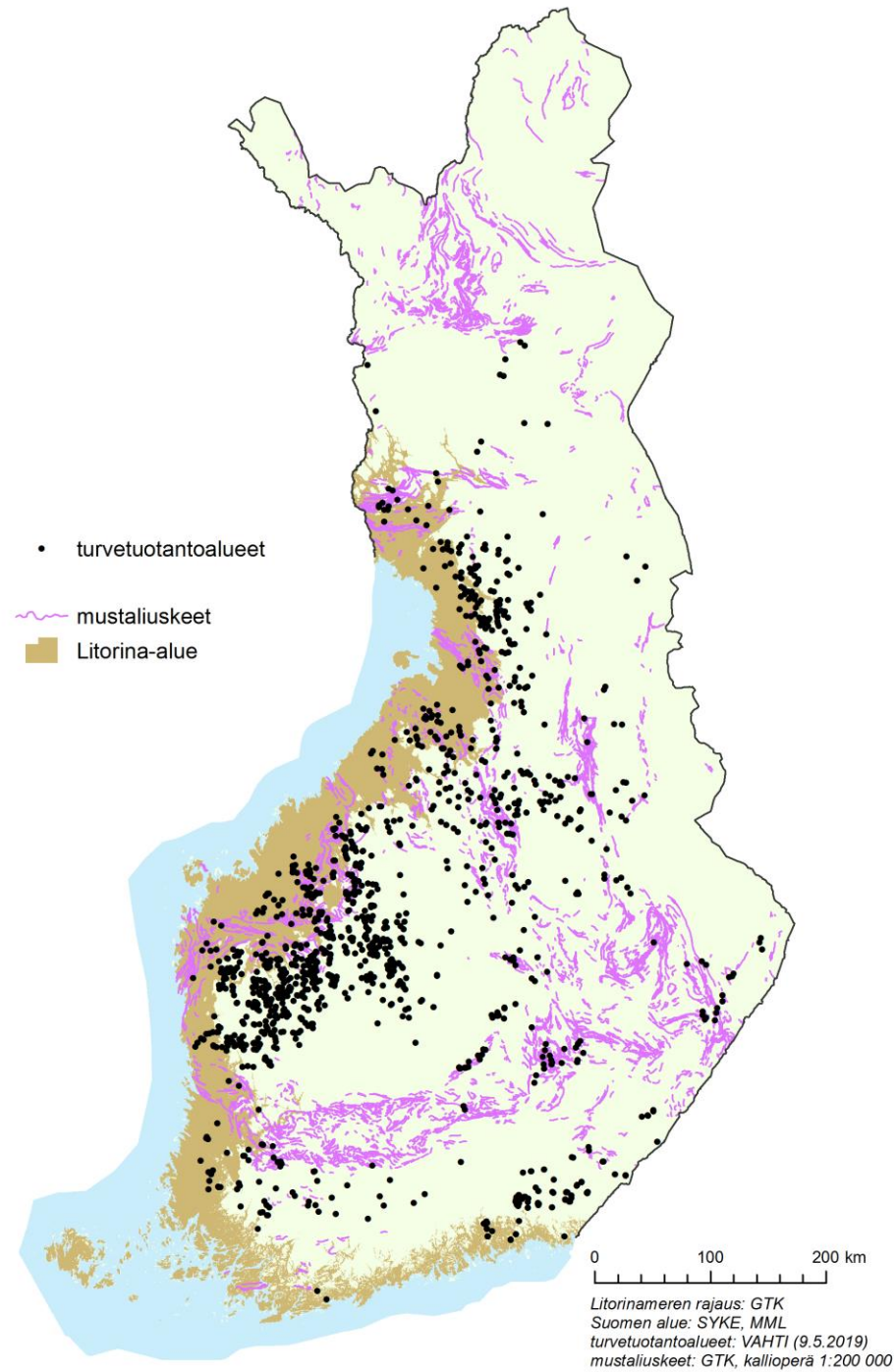
Kommenttipuheenvuoro
Kirsi Kalliokoski
Pohjois-Pohjanmaan ELY



Turvetuotannosta

- Luvanvaraisia turvetuotantoalueita noin 880
- Lisäksi alle 10 ha:n tuotantoalueet
 - osa tulossa luvitettavaksi
- Tuotannosta jo poistuneet, jälkikäyttöön siirtyneet

- Tavoitteena, ettei turvetuotannosta aiheudu happamuushaittoja





- Valvonnallisesti voidaan jakaa kolmeen ryhmään
 - Ei riskialueella
 - On riskialueella ja toiminta alkanut aikoja sitten
 - On voitu kaivaa kivennäismaahan ja/tai turvekerros ohut ja/tai sisältää rikkiä
 - Maaperäselvityksiä tehdään jälkikäteen
 - On riskialueella, mutta uudehko toiminta
 - Selvitykset voidaan tehdä ajoissa ja turvetuotanto suunnitella niin, ettei haittoja synny turvetuotannon aikana



Valvojaa mietityttää

- Maaperäselvitysten laajuus riskin kartoittamiseksi?
- Riittävät suojautumismääräykset sekä määräykset vahingon varalle?
- Riskin arviointi. Pitääkö happamuusriskin osalta olla nollatoleranssi?
 - voiko alueen sisällä olla happamoituvia osa-alueita, jos alueelta pois johdettavan veden laatu on ok?
 - pH- ja sähkönjohtavuustarkkailua, neutralointitoimia, vesienkäsittelyrakenteet
 - asia hallinnassa, kun turvetuottaja on paikalla, mutta entä sen jälkeen?



Tuotanto -> jälkihoito -> jälkikäyttö

- Lainsäädäntö ei tällä hetkellä mahdollista määräyksiä muulle kuin turvetuotantoajalle ja sen jälkeiselle jälkihoitovaiheelle, joka on vaihe ennen uutta maankäyttöä (joka yleensä on muun kuin turvetuottajan toimintaa)
 - Lupakäytäntö vakiintumatta sen suhteen, millaisia määräyksiä turvetuotannon lupiin voidaan asettaa
 - Turvetuottajan vastuu?
- Näyttää siltä, että tällä hetkellä suurin happamoitumispotentialiaali on jälkikäyttövaiheessa
- Turvetuotanto happamilla sulfaattimailla mahdollistaa jälkikäyttömuodoksi (lisä)kuivatusta vaativia toimintoja kuten metsätalous ja maatalous (jotka eivät ole ympäristöluvanvaraisia)
 - nämä yleensä kiinnostavat maaomistajia, koska tuloja saatavissa



- Jälkikäytössä ojien syventäminen ja uusien ojien tekeminen vaatii ojitusermittöksen ELYlle, jolloin on mahdollista ottaa kantaa happamuusasiaankin
 - ympäristönsuojelulaki -> vesilaki
 - jos ojitusermittöksen jää tekemättä, ei ennakkollinen valvonta onnistu
- tietokatkos, tietous, asenne, lainsäädäntö